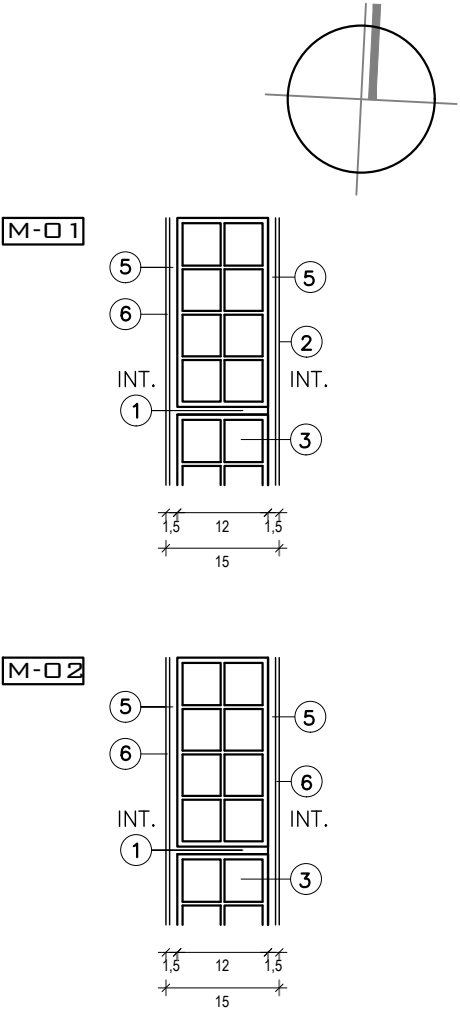


PLANILLA DE MUROS  
REFERENCIAS

1 - MORTERO DE ASIENTO TIPO E  
2 - CERAMICA 20x30  
3 - TICHOLLO 12x25x25  
5 - REVOQUE INTERIOR GRUESO  
6 - REVOQUE INTERIOR FINO

MURO A DEMOLER  
MURO NUEVO  
MURO EXISTENTE

SE COLOCARÁN 208 BAJO LOS MUROS M2 Y A MODO DE REPARTIR LAS DESCARGAS DE LOS MISMOS SOBRE EL CONTRAPISO EXISTENTE.



NOTA:  
EL CERO DE ALBAÑERÍA CORRESPONDE AL NIVEL DE PISO INTERIOR DE PLANTA BAJA DE LA EDIFICACIÓN ACTUAL.

PLANILLA DE TERMINACIONES

CIELORRASOS	PARED
PISO	ZOCALO
CIELORRASO	
1 - REVOQUE Y PINTURA	
2 - EXISTENTE	
PARED	
1 - REVOQUE Y PINTURA	
2 - CERAMICA 20'30 hasta 2.00m / REVOQUE Y PINTURA hasta cielorraso	
PISOS	
1 - BALDOSA CERÁMICA 30'30 PEI 4	
2 - EXISTENTE	
ZOCALOS	
1 - IDEM PISO h=5cm	

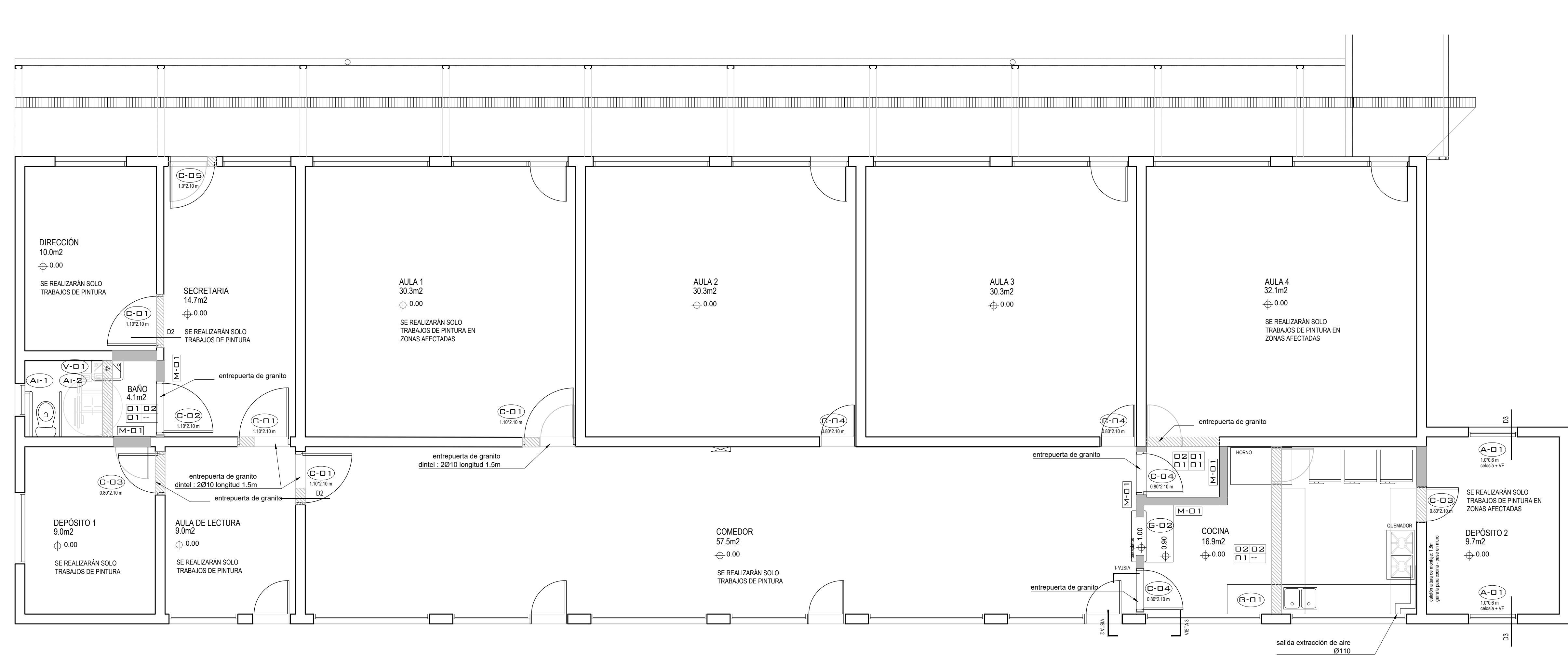
TIPOS DE MORTEROS  
TIPO DOSIFICACION DE MORTEROS EMPLEO DE LOS MORTEROS

A	3 partes de arena gruesa 1 parte de cemento portland	Capa aisladora de cimientos; 1° capa azolada general de muros exteriores; 1° capa de revoques de sótanos y 1° capa de cielorrasos de metal desplegado. Empotramiento de grampas. Agregar hidrófugo solamente en los revoques exteriores y capa aisladora.
B	5 partes de arena terciada 1 parte de cemento portland	2° capa de revoques exteriores; Azolada de cielorraso y de planchas en general; 2° capa de cielorrasos de metal desplegado; Asentamiento de ticholos.
C	3 partes de arena terciada 1 parte de cal en pasta 1/20 partes de portland	1° capa de revoque interior. 2° capa de cielorrasos (gruesa)
D	5 partes de arena fina 2 partes de cal en pasta reforzada con portland (optativo)	2° capa de revoques interiores de muros y tabiques; 3° capa de revoques exteriores; 3° capa de cielorrasos (fina)
E	3 partes de arena gruesa 1 parte de cal en pasta 1/10 parte de cemento portland	Asentamiento de ladrillos, mosaicos, mármoles, ticholos y tejas.
F	3 partes de arena fina 1 parte de cal en pasta 1/10 parte de cemento portland	Colocación de azulejos y zócalos.
G	5 partes de arena gruesa 2 partes de portland blanco, agua de cal	3° capa de revoques exteriores de fachada.
H	7 partes de mezcla fina 2 partes de portland blanco,	3° capa de revoques de fachada.
I	3 partes de mezcla fina 1 parte de portland blanco, agua de cal	3° capa de revoques de fachada.
J	5 partes de mezcla fina 2 partes de portland blanco, agua de cal	3° capa de revoques de fachada. Bald.
K	3 partes de grano de mármol 2 partes de marmolina 1 parte de carbonato, 2 partes de portland blanco,	3° capa de revoques de fachada.

NOTA:  
Los morteros en contacto con cualquier tipo de armadura, deberán estar exentos de mezclas de cal en su composición.  
Se utilizará para la colocación de cerámicas adhesivo tipo Bindo o similar.

En las especificaciones se hace referencia a marcas de fábrica, número de catálogo y tipos de equipos, elementos, productos y/o materiales de un determinado fabricante. Se establece que también serán aceptables ofertas de equipos, artículos o materiales alternativos que tengan características similares, presten igual servicio y sean de igual o superior calidad y performance a la establecida en dichas especificaciones, debidamente demostradas por el oferente y aceptadas por el Arq. Proyectista.

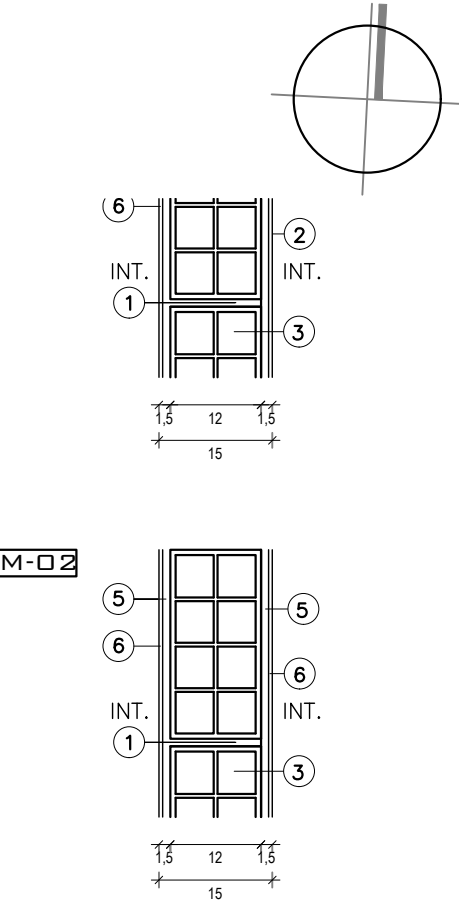
ADMINISTRACION NACIONAL DE EDUCACION PUBLICA CONSEJO DIRECTIVO CENTRAL DIRECCION SECTORIAL DE INFRAESTRUCTURA COMISION DECENTRALIZADA DE FLORIDA		
OBRA: <b>ESCUELA N°109</b> calle MURCIENDO 799 esq. PECORA	LOCALIDAD: FLORIDA DEPARTAMENTO: FLORIDA	FECHA: 15-11-2017 ESCALA: 1:100
PLANO DE: <b>ALBAÑILERIA</b> PLANTA GENERAL		LAMINA No: 01
ARQUITECTO: Mo. ELISA VIDART	FIRMA:	A01
AYTE. de ARQTO.:	FIRMA:	
TECNICO: Mo. ELISA VIDART	FIRMA:	



PLANILLA DE MUROS  
REFERENCIAS  
1- MORTERO DE ASIENTO TIPO E  
2- CERAMICA 20x30  
3- TICHOLLO 12x25x25  
5- REVOQUE INTERIOR GRUESO  
6- REVOQUE INTERIOR FINO

MURO A DEMOLER  
MURO NUEVO  
MURO EXISTENTE

SE COLOCARÁN 208 BAJO LOS MUROS M2 Y A MODO DE REPARTIR LAS DESCARGAS DE LOS MISMOS SOBRE EL CONTRAPISO EXISTENTE.



NOTA:  
EL CERO DE ALBAÑILERÍA CORRESPONDE AL NIVEL DE PISO INTERIOR DE PLANTA BAJA DE LA EDIFICACIÓN ACTUAL.

PLANILLA DE TERMINACIONES  
CIELORRASOS PARED  
PISO ZOCALO

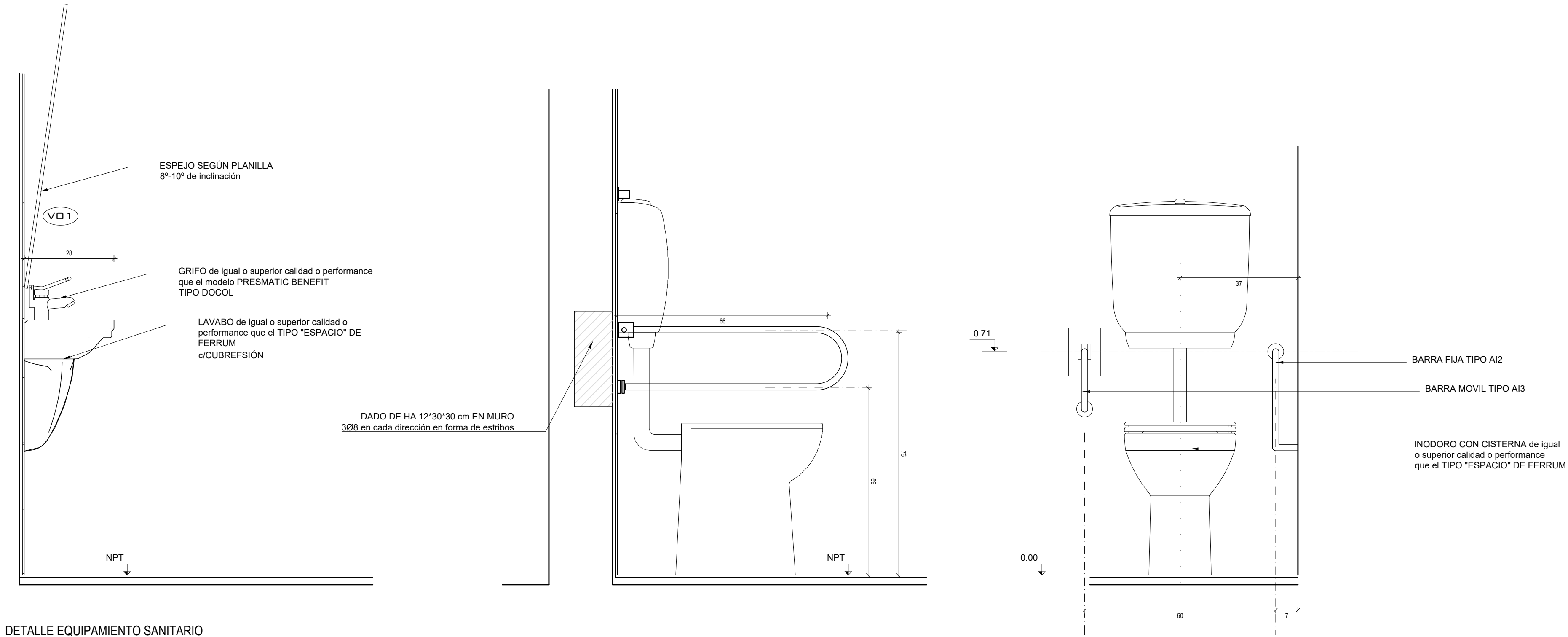
CIELORRASO  
1- REVOQUE Y PINTURA  
2- EXISTENTE  
PARED  
1- REVOQUE Y PINTURA  
2- CERAMICA 20x30 hasta 2.00m / REVOQUE Y PINTURA hasta cielorraso  
PISOS  
1- BALDOSA CERÁMICA 30x30 PEI 4  
2- EXISTENTE  
ZOCALOS  
1- IDEM PISO h=5cm

TIPOS DE MORTEROS  
TIPO DOSIFICACION DE MORTEROS EMPLEO DE LOS MORTEROS

A	3 partes de arena gruesa 1 parte de cemento portland	Capa aisladora de cimientos; 1° capa azotada general de muros exteriores; 1° capa de revocos de sótanos y 1° capa de cielorrasos de metal desplegado. Empotramiento de grampas. Agregar hidrófugo solamente en los revocos exteriores y capa aisladora.
B	5 partes de arena terciada 1 parte de cemento portland	2° capa de revocos exteriores; Azotada de cielorraso y de planchos en general; 2° capa de cielorrasos de metal desplegado; Asentamiento de ticholos.
C	3 partes de arena terciada 1 parte de cal en pasta 1/20 partes de portland	1° capa de revoque interior. 2° capa de cielorrasos (gruesa)
D	5 partes de arena fina 2 partes de cal en pasta reforzado con portland (capativo)	2° capa de revocos interiores de muros y tabiques; 3° capa de revocos exteriores; 3° capa de cielorrasos (fina)
E	3 partes de arena gruesa 1 parte de cal en pasta 1/10 parte de cemento portland	Asentamiento de ladrillos, mosaicos, mármoles, ticholos y tejas.
F	3 partes de arena fina 1 parte de cal en pasta 1/10 parte de cemento portland	Colocación de azulejos y zócalos.
G	5 partes de arena gruesa zarandeada 2 partes de portland blanco, agua de cal	3° capa de revocos exteriores de fachada.
H	7 partes de mezcla fina 2 partes de portland blanco,	3° capa de revocos de fachada.
I	3 partes de mezcla fina 1 parte de portland blanco, agua de cal	3° capa de revocos de fachada.
J	5 partes de mezcla fina zarandeada, 1 parte de portland blanco,	3° capa de revocos de fachada. Balai.
K	3 partes de grana de mármol 2 partes de marmolina 1 parte de carbonato, 2 partes de portland blanco,	3° capa de revocos de fachada.

NOTA:  
Los morteros en contacto con cualquier tipo de armadura, deberán estar exentos de mezclas de cal en su composición. Se utilizará para la colocación de cerámicas adhesivo tipo Binda o similar.

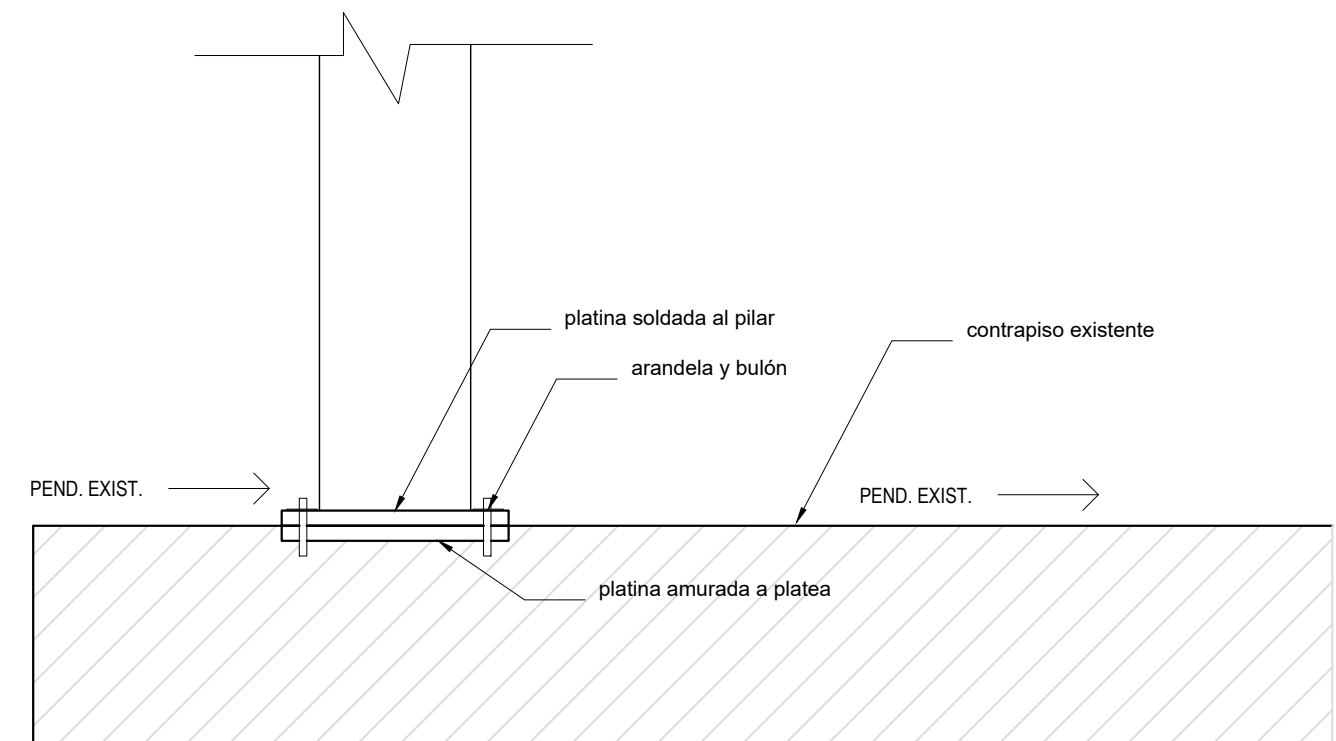
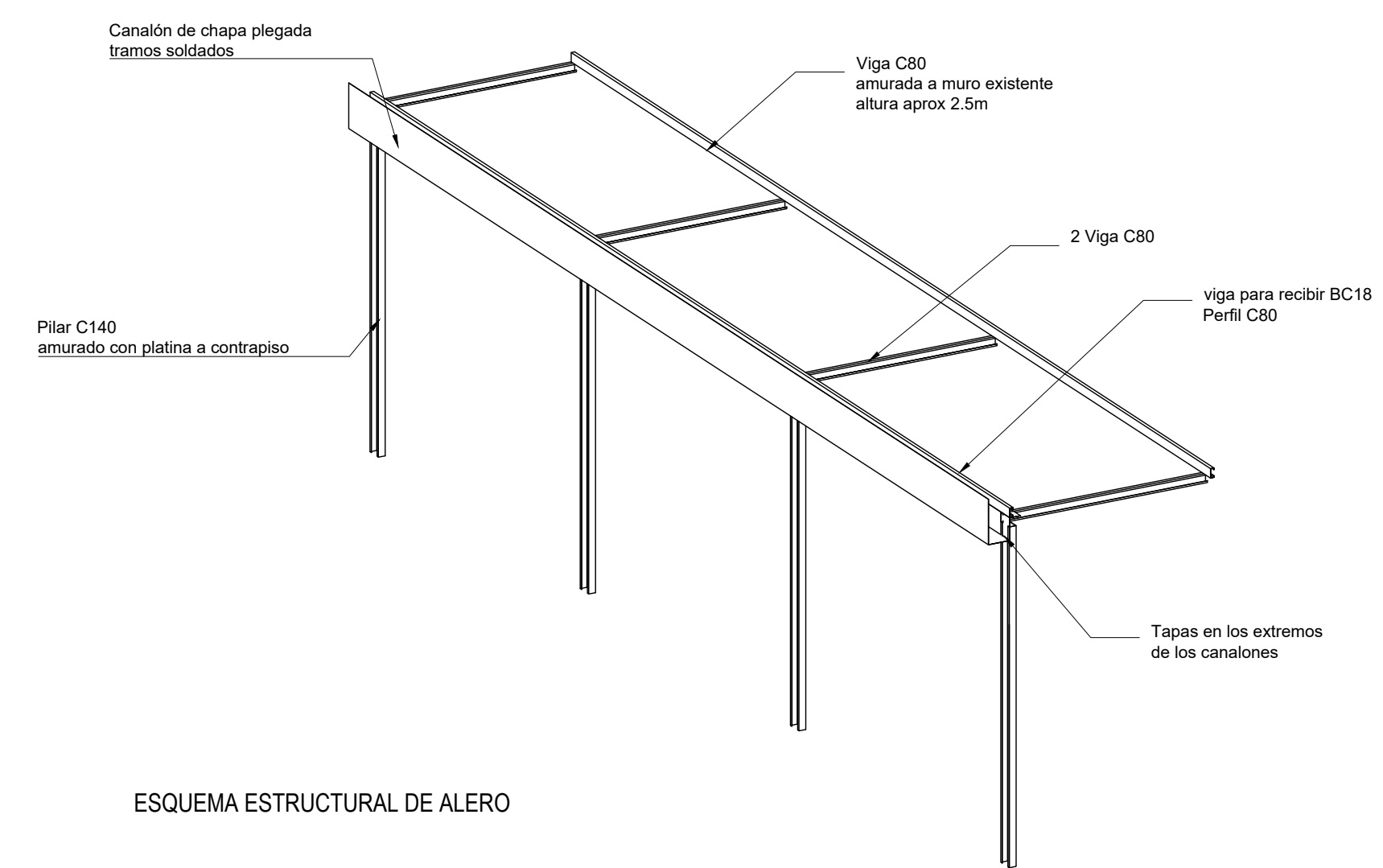
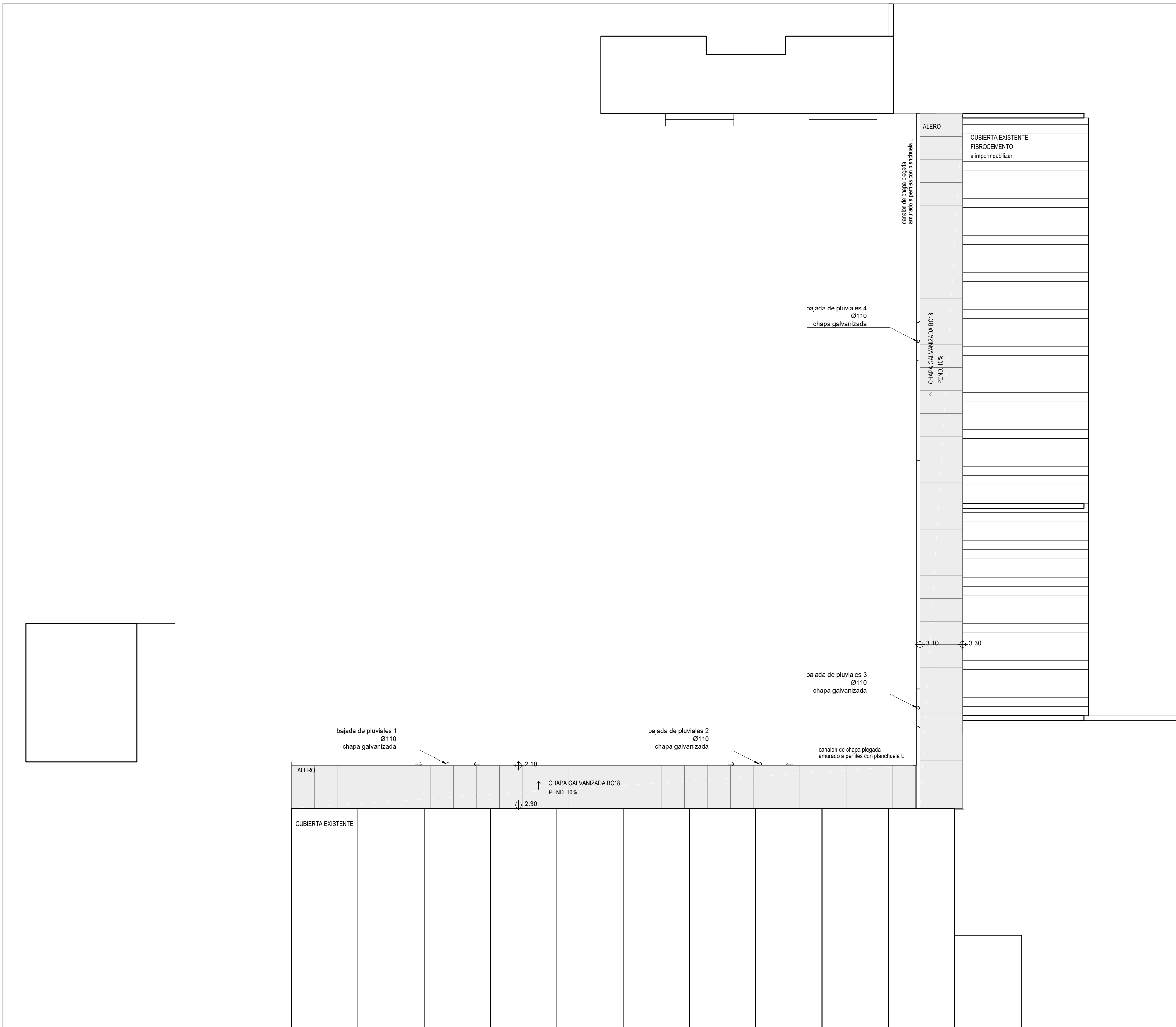
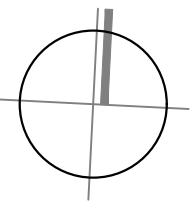
ÁREA DE INTERVENCIÓN 1



DETALLE EQUIPAMIENTO SANITARIO  
esc. 1/10

En las especificaciones se hace referencia a marcas de fábrica, número de catálogo y tipos de equipos, elementos, productos y/o materiales de un determinado fabricante. Se establece que también serán aceptables ofertas de equipos, artículos o materiales alternativos que tengan características similares, presten igual servicio y sean de igual o superior calidad y performance a la establecida en dichas especificaciones, debidamente demostradas por el oferente y aceptadas por el Arq. Proyectista.

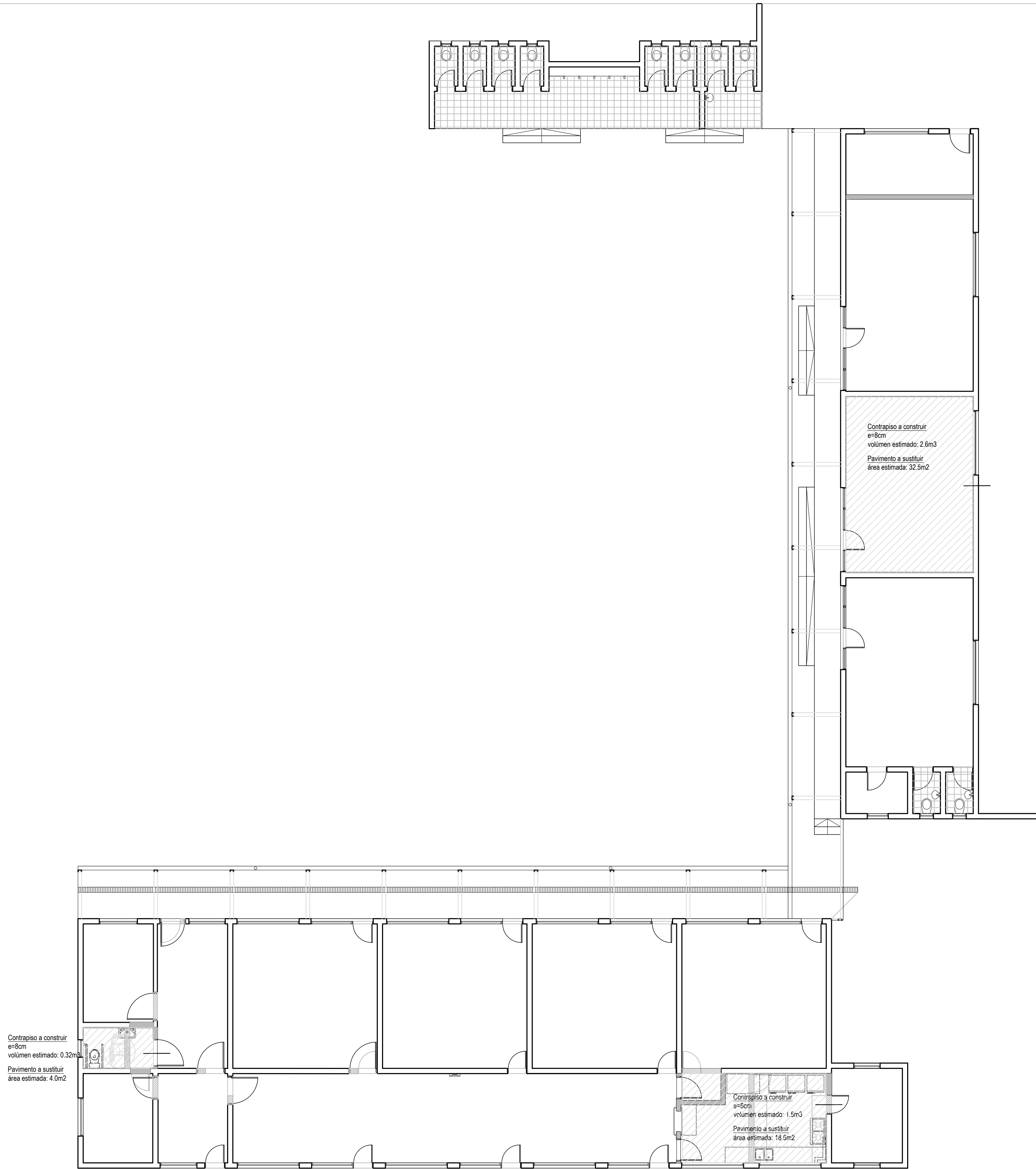
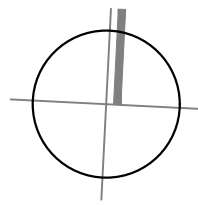
ADMINISTRACION NACIONAL DE EDUCACION PUBLICA CONSEJO DIRECTIVO CENTRAL DIRECCION SECTORIAL DE INFRAESTRUCTURA COMISION DECENTRALIZADA DE FLORIDA		
OBRA: <b>ESCUELA N°109</b> calle MURCIENDO 799 esq. PECORA	LOCALIDAD: FLORIDA DEPARTAMENTO: FLORIDA	FECHA: 15-11-2017 ESCALA: 1:50
PLANO DE: <b>ALBAÑILERIA</b> PLANTA INTERVENCIÓN 1		LAMINA Nro: <b>02</b>
ARQUITECTO: Mo. ELISA VIDART	FIRMA:	<b>A02</b>
AYTE. de ARQTO.:	FIRMA:	
TECNICO: Mo. ELISA VIDART	FIRMA:	



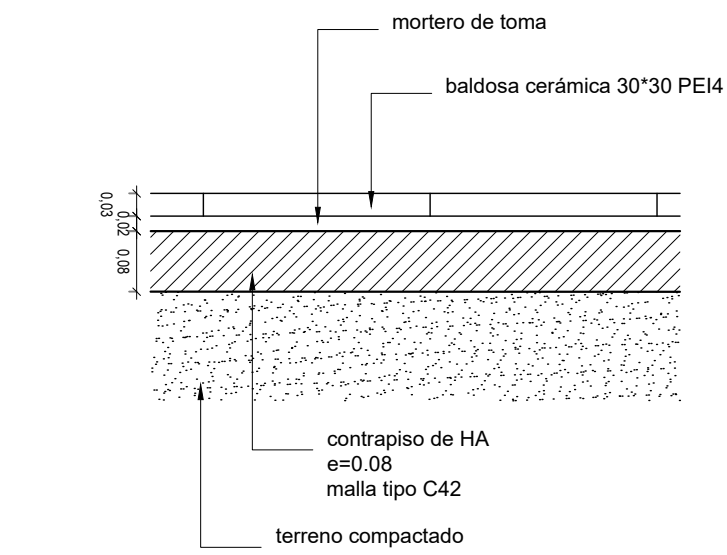
En las especificaciones se hace referencia a marcas de fábrica, número de catálogo y tipos de equipos, elementos, productos y/o materiales de un determinado fabricante. Se establece que también serán aceptables ofertas de equipos, artículos o materiales alternativos que tengan características similares, presten igual servicio y sean de igual o superior calidad y performance a la establecida en dichas especificaciones, debidamente demostradas por el oferente y aceptadas por el Arq. Proyectista.

		ADMINISTRACION NACIONAL DE EDUCACION PUBLICA CONSEJO DIRECTIVO CENTRAL DIRECCION SECTORIAL DE INFRAESTRUCTURA COMISION DESCENTRALIZADA DE FLORIDA	
OBRA: <b>ESCUELA N°109</b> colle MURGIENDO 799 esq. PECORA	LOCALIDAD: FLORIDA DEPARTAMENTO: FLORIDA	FECHA: 15-11-2017 ESCALA: VARIAS	LAMINA Nro: 03
PLANO DE: <b>ALBAÑILERIA</b> PLANTA DE TECHOS Y DETALLES		A03	
ARQUITECTO: Mo. ELISA VIDART	FIRMA:		
AYTE. de ARQTO.:	FIRMA:		
TECNICO: Mo. ELISA VIDART	FIRMA:		

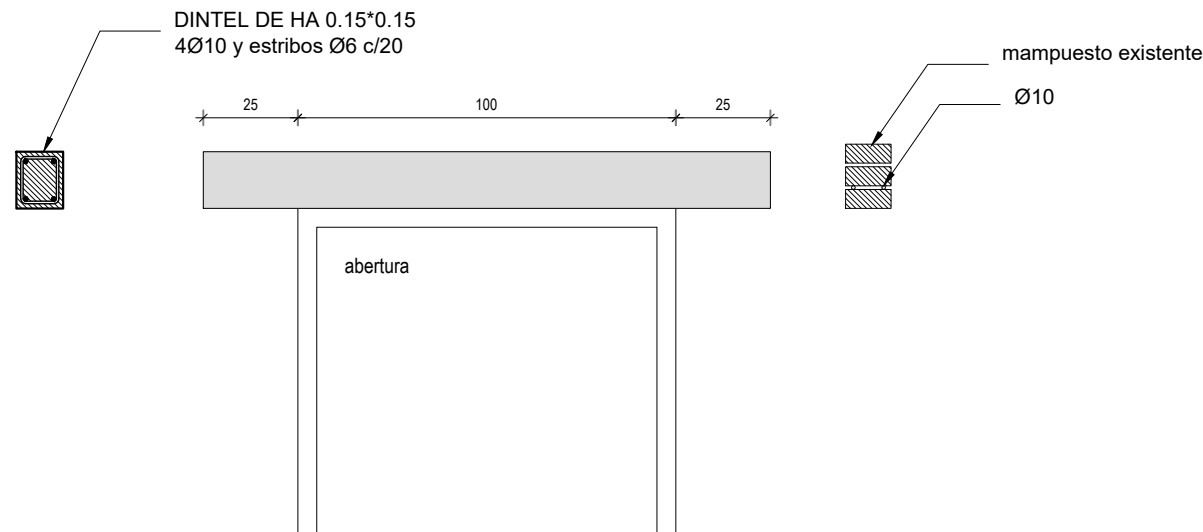




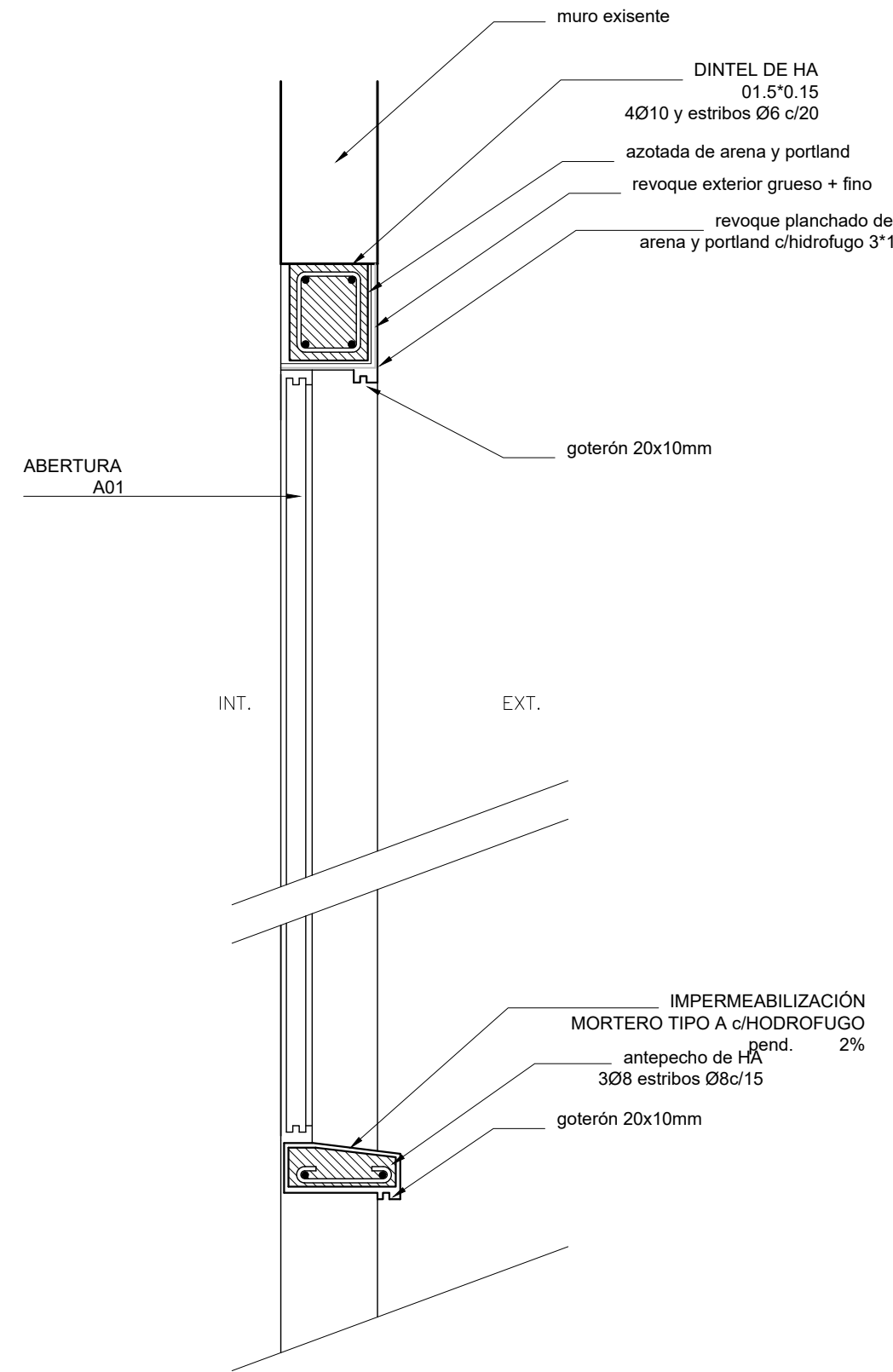
PLANTA CONTRAPISOS NUEVOS  
esc. 1/100



DETALLE 1  
CONTRAPISO  
esc. 1/10



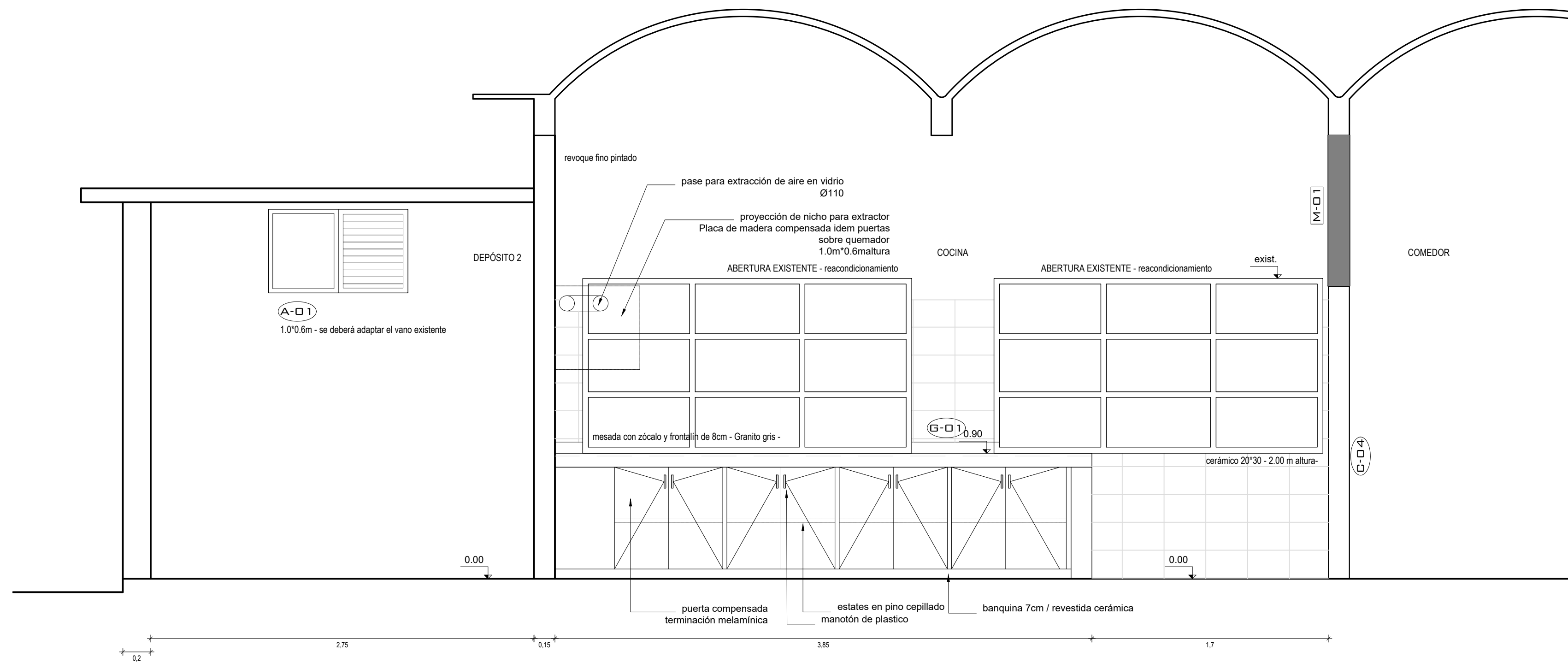
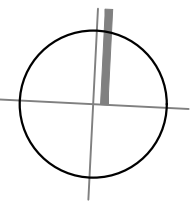
DETALLE 2  
DINTELES -hormigón o mampostería-  
esc. 1/20



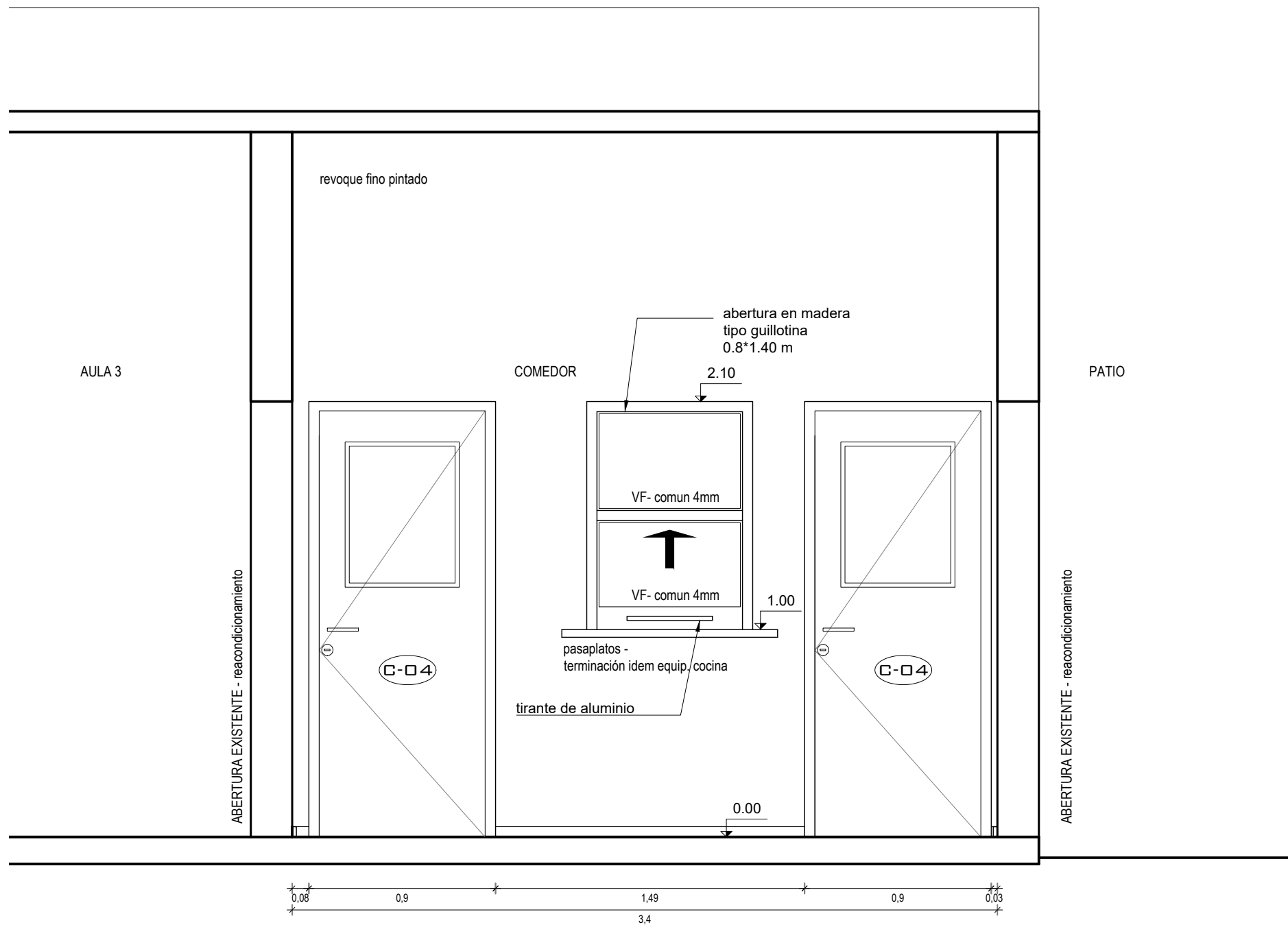
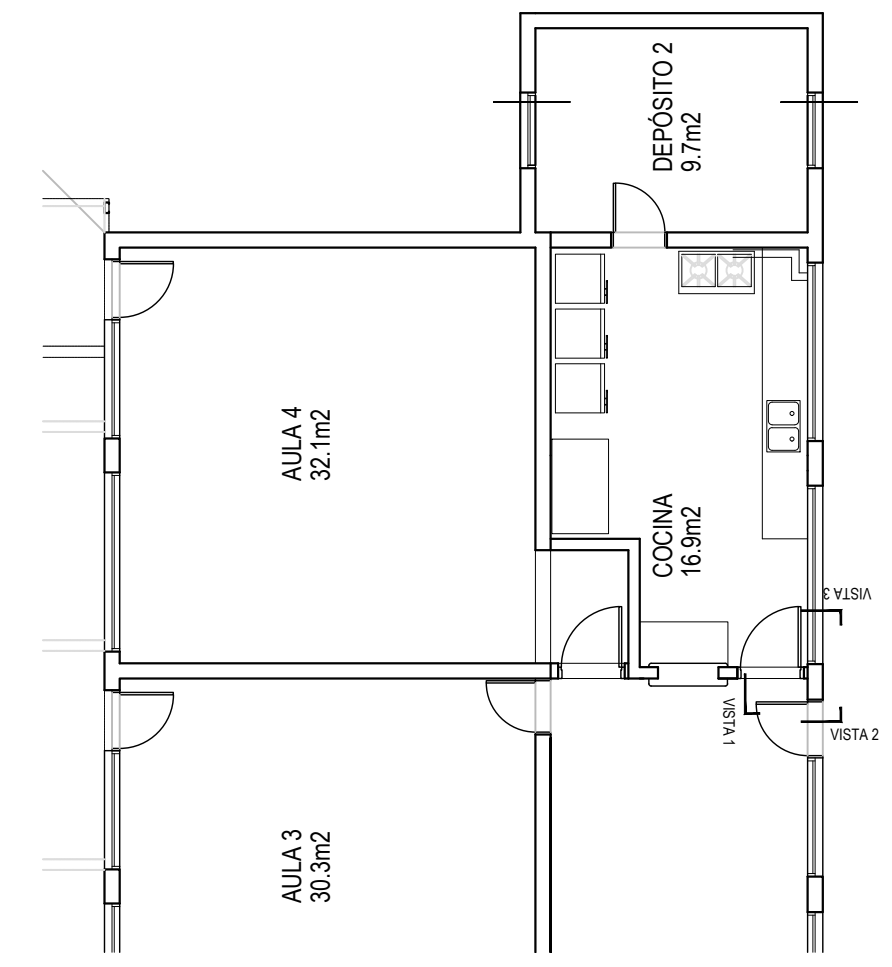
DETALLE 3  
Antepecho y Dintel Abertura A01  
esc. 1/10

En las especificaciones se hace referencia a marcas de fábrica, número de catálogo y tipos de equipos, elementos, productos y/o materiales de un determinado fabricante. Se establece que también serán aceptables ofertas de equipos, artículos o materiales alternativos que tengan características similares, presten igual servicio y sean de igual o superior calidad y performance a la establecida en dichas especificaciones, debidamente demostradas por el oferente y aceptadas por el Arq. Proyectista.

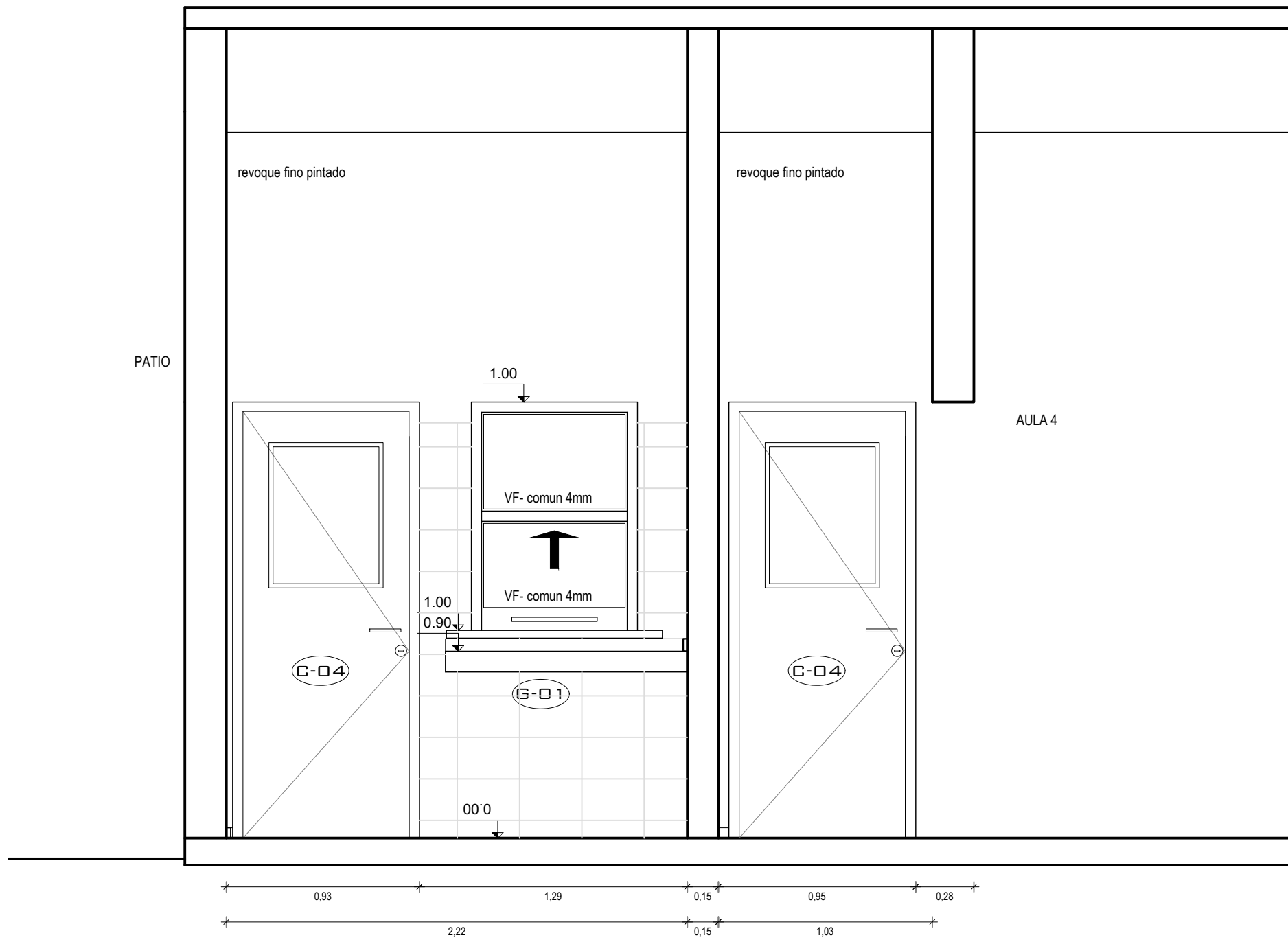
OBRA: <b>ESCUELA N°109</b> calle MURGIENDO 799 esq. PECORA		LOCALIDAD: FLORIDA DEPARTAMENTO: FLORIDA	FECHA: 15-11-2017 ESCALA: VARIAS
PLANO DE: <b>ALBAÑILERIA</b>		LAMINA Nro: <b>04</b>	
ARQUITECTO: Mo. ELISA VIDART		FIRMA:	
AYTE. de ARQTO.:		FIRMA:	
TECNICO: Mo. ELISA VIDART		FIRMA:	



VISTA 1



VISTA 2



VISTA 3

En las especificaciones se hace referencia a marcas de fábrica, número de catálogo y tipos de equipos, elementos, productos y/o materiales de un determinado fabricante. Se establece que también serán aceptables ofertas de equipos, artículos o materiales alternativos que tengan características similares, presten igual servicio y sean de igual o superior calidad y performance a la establecida en dichas especificaciones, debidamente demostradas por el oferente y aceptadas por el Arq. Proyectista.

ADMINISTRACION NACIONAL DE EDUCACION PUBLICA CONSEJO DIRECTIVO CENTRAL DIRECCION SECTORIAL DE INFRAESTRUCTURA COMISION DESCENTRALIZADA DE FLORIDA			
OBRA: <b>ESCUELA N°109</b> calle MURCIENDO 799 esq. PECORA	LOCALIDAD: FLORIDA DEPARTAMENTO: FLORIDA	FECHA: 15-11-2017 ESCALA: 1:25	LAMINA Nro: <b>05</b>
PLANO DE: <b>ALBAÑILERIA</b> VISTAS COCINA			<b>A05</b>
ARQUITECTO: Mo. ELISA VIDART			
AYTE. de ARQTO.:			
TECNICO: Mo. ELISA VIDART			